



# HC9930-7140

Elmätare EM340, DIN3, RS, 3x65A

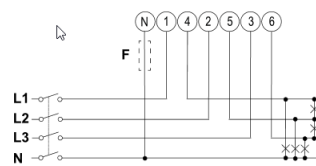
## PRODUKTBILD



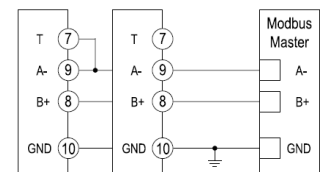
## FUNKTIONSBESKRIVNING

EM340 är en 3 fas elmätare för upp till 65A och med en RS utgång.

## KOPPLING



(1) Anslutning till 3 fas elnät



(2) Anslutning till RS datanät

## SPECIFIKATIONER

Ström	5(65)A
Spänning	3 x 230VLN / 420VLL
Display	3 x 8DGT; LCD, h 7mm
Arbetstemp	-25°C till +55°C
Lagringstemp	-30°C till +80°C
Anlutningar	Skruvterminal
Kabel	2.5mm <sup>2</sup> - 16mm <sup>2</sup>
DIN hölje	54x90x63
Utgång RS (ModBus)	Skruvterminal (upp till 1.5 mm <sup>2</sup> )
Kommunikation	ModBus RTU (9.6, 19.2, 38.4, 57.6, 115.2 kbaud)
Norm	EN62052-11, EN62053-21 (Klass 1), EN50470-3 (Klass B), CE

## DIMENSIONER

