

Trefas elmätare smartESOX P

Tillämpning

Multitariff, fyrkvadrantelmätare för trefas, 3- eller 4-ledars nät för HV-,MV- eller LV-abonnenmang för alla tariftypen. Utökad mätnings- och registeringsfunktionalitet som kan kompletteras av flera kommunikationsalternativ. Det är en optimal lösning för avancerade energihanteringsystem (EMS).
Typisk användning: kommersiell /industriell mätare; balanseringsmätare.

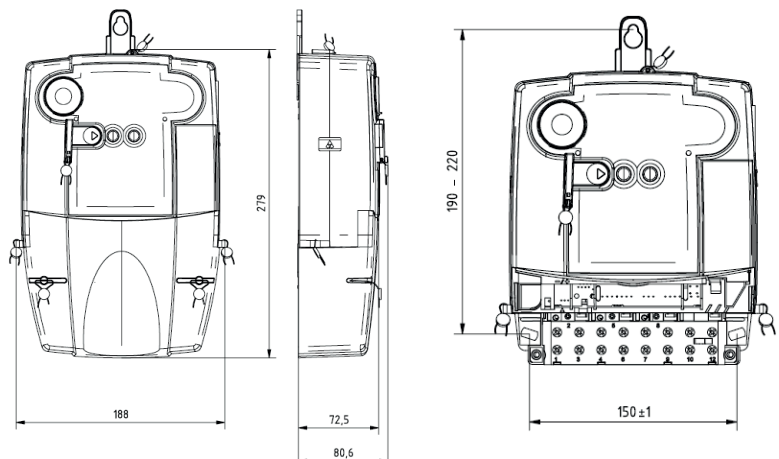


Funktioner

- Mätning av aktiv, reaktiv och skenbar energi
- Mätning av momentan, maximal, redundant och kumulativ effekt
- Mätning av transformatorförluster: OLA, NLA, OLR, NLR, I²t, U²t
- Mätning av nätverksparametrar, inklusive: spänningar, strömmar, spännings- och strömharmonik, frekvenser, THD, asymmetri-faktor och neutral trådström
- Övervakning av elnätets parametrar: spänningsdippar och överspänningar; långa strömavbrott; ström- och spänningsasymmetri; strömflöde utan applicerad spänning; inget strömflöde; överskridande av strömgränser
- Direkt, semi-direkt och indirekt anslutning genom strömtransformatorer, även via spänningstransformatorer
- Loggning av energi i sex tariffer, omkopplade av en inbyggd realtidsklocka
- Brett spektrum av loggningsfunktioner för uppmätta parametrar:
 - oberoende konfigurera profiler med olika loggningsintervall
 - möjlighet att konfigurera en annan uppsättning loggade data för varje profil
- Förbättrad loggning av händelser
 - 7 grupper av händelser, inspelade i oberoende loggar
 - Skicka meddelanden om omedelbar händelse till värdenheten / systemet
- Brett spektrum av loggningsfunktioner för uppmätta parametrar under referensperioder
 - Upp till 50 parametrar loggade under referensperioder
- DLMS / COSEM-kommunikationsprotokoll, möjlighet att läsa mätdata genom PN-EN 62056-21 (IEC1107) -protokollet
- Tre inbyggda kommunikationsportar: en optisk, två seriell
- Utbytbar kommunikationsmodul: 3G / GPRS eller Ethernet
- Inbyggd nödströmförsörjning ansluten till en extern kraftkälla
- Möjlighet att läsa energiregister på displayen vid strömavbrott - drivs av ett utbytbar AA-batteri.
- Möjlighet att läsa profiler och referensperioder på LCD-skärmen

Grundläggande tekniska parametrar

Modell	smartESOX P	
Anslutningsmetod	CT eller CT / VT ansluten	
Märkspänning U_n	[V]	3 x 58/100...3x230/400
Referensström I_{ref}	[A]	1 eller 5
Maximal ström I_{max}	[A]	6
Mätnoggrannhet för aktiv energi	B eller C	
Mätnoggrannhet för reaktiv energi	3 eller 2	
Isolationsspänning	[kV]	4 (AC 50 Hz), 6 eller 8 - valfritt (spänningar 1,2 / 50 μ s)
Pulsfrekvens	$\frac{[imp/kWh]}{[imp/kvarh]}$	20 000
Klocka	Inbyggd, noggrannhet inte sämre än 0,5 s / 24 h vid 23 ° C, synkroniserad med extern signal eller via kommunikationsport.	
Kommunikation	<p>Protokollsupport DLMS / COSEM (EN 62056-5-3, EN 62056-6-2) valfri läsning av data från seriella portar med protokoll EN 62056-21 (IEC1107) Portar:</p> <ul style="list-style-type: none"> • Optisk kontakt (EN 62056-21), upp till 19200 Bd. • Två oberoende seriella portar (2x RS485 eller 1x RS-485 och 1xRS-232), 300 Bd till 57.600 Bd. • Utbytbar kommunikationsmodul - 3G / GPRS, PLC, Ethernet 	
Ingångar	Två optiskt isolerade ingångar (funktioner: kontroll av: registrering, tariffer, synkroniserad realtidsklocka; larmingång, pulsräkning).	
Utgångar	Upp till sex pulsutgångar (för energiräkning). Två programmerbara reläutgångar.	
Loggning av händelser	Spänningsdippar och överspänningar per fas, långa strömavbrott, öppning och stängning av terminalbox och hölje, magnetfältpåverkan, överskridande av I_{max} , P_{max} , icke-spänningsström, konfiguration, radering av händelser, kritiskt fel, ändring av RTC-inställningar, händelser på digitala ingångar. Händelser registreras med datum och tid.	
Display	Segmentvisning överensstämmer med VDEW-krav	
Drifttemperatur	från -40 ° C till 70 ° C	
Kapsling	IP 54, II-skyddsklass	
Standarder	EN 50470-1 EN 50470-3 EN 62053-23 EN 62053-11	



Uppgifterna gäller vid datumet för utfärdandet av detta dokument.
Tillverkaren har rätt att ändra och förbättra produkterna utan föregående meddelande.
Denna publikation är endast avsedd för informationsändamål.



KONTAKTUPPGIFTER

Postadress:
Ngenic Sverige AB
Kungsgatan 41
753 21 Uppsala

sales@ngenic.se
018 - 472 18 18
www.ngenic.se



Apator SA
Apator S.A. Centrum, Ostaszewo 57C, 87-148 Łysomice, PL
tel. +48 56 61 91 111, fax +48 56 61 91 295
e-mail: apator@apator.com
www.apator.com