

CASE STUDY:

NGENIC TUNE MED

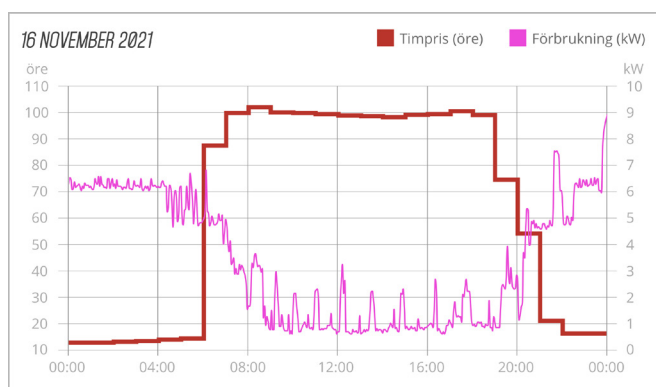
ELPRISSTYRNING

 **VILLA 1**
UPPSALA

Boarea	175 kvm i suterräng
Byggår	2003
Uppvärmning	Elpanna med ingjuten golvvärme i båda våningsplanen. Golvvärmeshunt med ESBE CRX-reglering med inomhusgivare.
Årsförbrukning	24048 kWh (april 2021 -mars 2022)
Huvudsäkring	20 A
Elnätsabonnemang	Vattenfall enkeltariff
Ngenic Tune	Installerad 2014
Boende	Familj med 3 barn i åldrarna 10-13 år
Övrigt	<ul style="list-style-type: none">• Elbil 1500 mil/år med hemmaladdning• 2 kW soleanläggning installerad• Kamin för trivselledning installerad

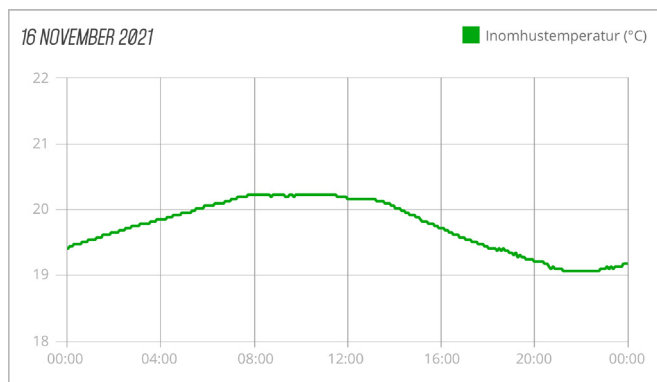
ELPRISSTYRNING

Familjen bytte till timavtal 1 december 2021 efter att ha utvärderat elprisstyrning med Ngenic Tune i november 2021. Nedan en typisk styrning i november (ingen elbilsladdning detta dygn):



TEMPERATURVARIATION MED ELPRISSTYRNING

Temperaturvariationerna har hållit sig inom komfortgränserna, samma dygn som styrningen ovan.



RESULTAT

Månad	Förbrukning	Timpris	Jämförpris	Sparat %	Sparat kr
Nov 2021	3106 kWh	69,66 öre*	90,9 öre	23 %	825 kr
Dec 2021	3908 kWh	144,25 öre	205,18 öre	30 %	2976 kr
Jan 2022	3802 kWh	79,64 öre	115 öre	31 %	1680 kr
Feb 2022	2875 kWh	49,84 öre	90,64 öre	45 %	1466 kr
Mars 2022	1550 kWh	93,31 öre	149,57 öre	38 %	1090 kr

*November är debiterad efter rörligt elpris, men beräknad efter vad ett timpris skulle ha gett. Jämförpriset är rörligt elpris från samma elhandelsbolag under månaden. Till priset tillkommer överföringsavgifter, skatter, moms och fasta avgifter. I totala besparingen är även momsen medtagen.

ENERGIBESPARING

Energibesparingen vid installationen av Tune låg första året på 10-15%. Därefter skaffade familjen en laddhybrid, vilket gjorde att energiförbrukningen ökade. Den ökade ytterligare när familjen skaffade elbil 2021. Främsta skälet till att man skaffade Ngenic Tune var att förbättra inomhuskomforten, då huset pga stora fönster i vardagsrum och matsal upplevde stora temperatursvängningar med övervärme, speciellt soliga vårdagar och därefter kalla kvällar och undertemperatur mulna och blåsiga dagar.

REFLEKTIONER

Familjen har inte upplevt några större problem med ojämnt inomhusklimat pga elprisstyrningen. Men upplevde inledningsvis att styrningen var lite för kraftig, vilket justerades ner innan timpriset trädde i kraft i december 2021.

Avslutningsvis är familjen överraskad över att det gick att spara så mycket pengar på elprisstyrningen utan att behöva göra några förändringar i levnadsvanor, mer än att ladda elbilen billiga nätter. Men eftersom elbilens förbrukning är relativt liten i förhållande till husets förbrukning bedöms det endast påverkat priset maximalt 5% under mätperioden.

Familjen har införskaffat ett hemmabatteri som aktiverats efter mätperiodens utgång och bidraget av den installationen kommer att följas upp senare.